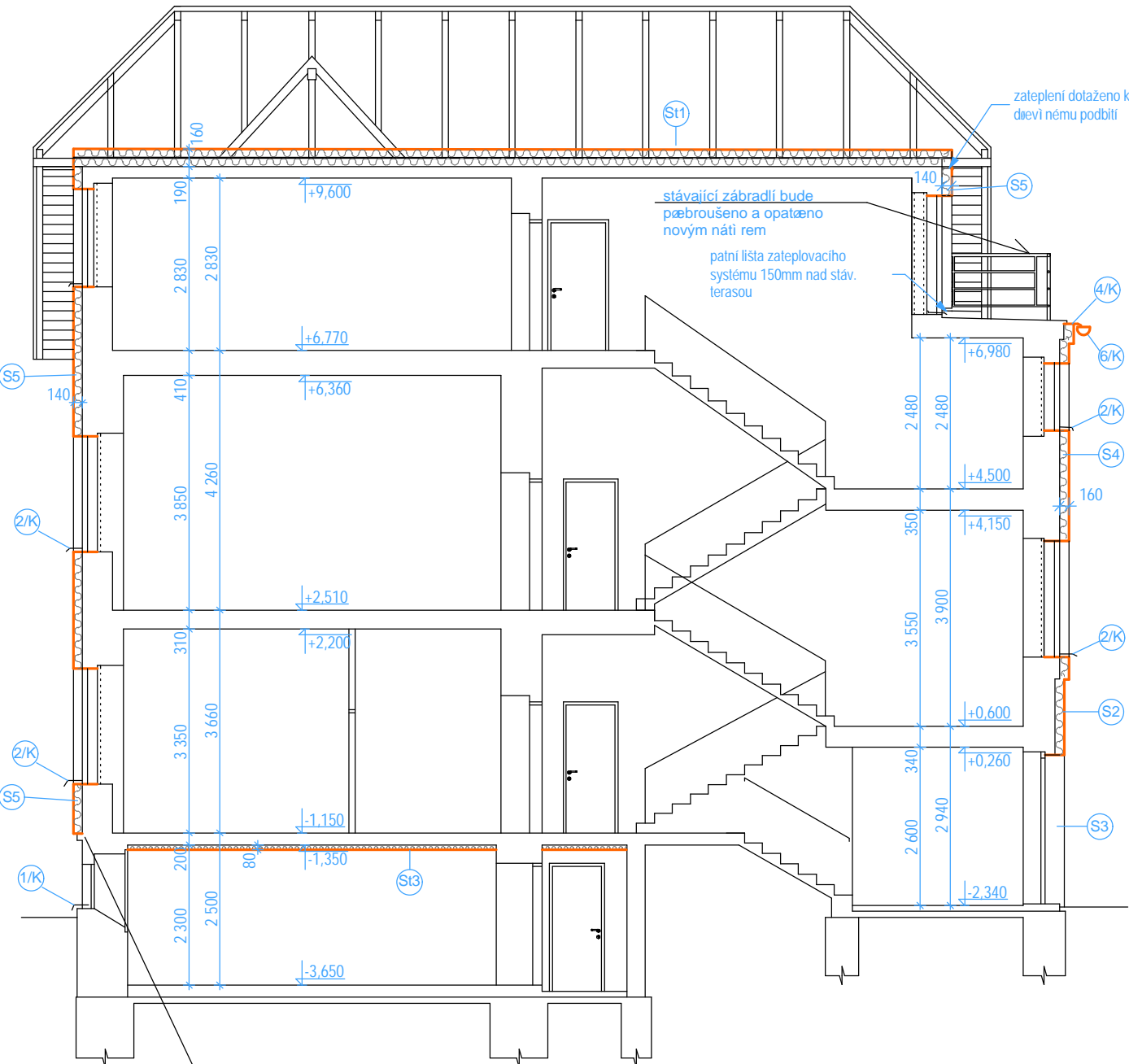
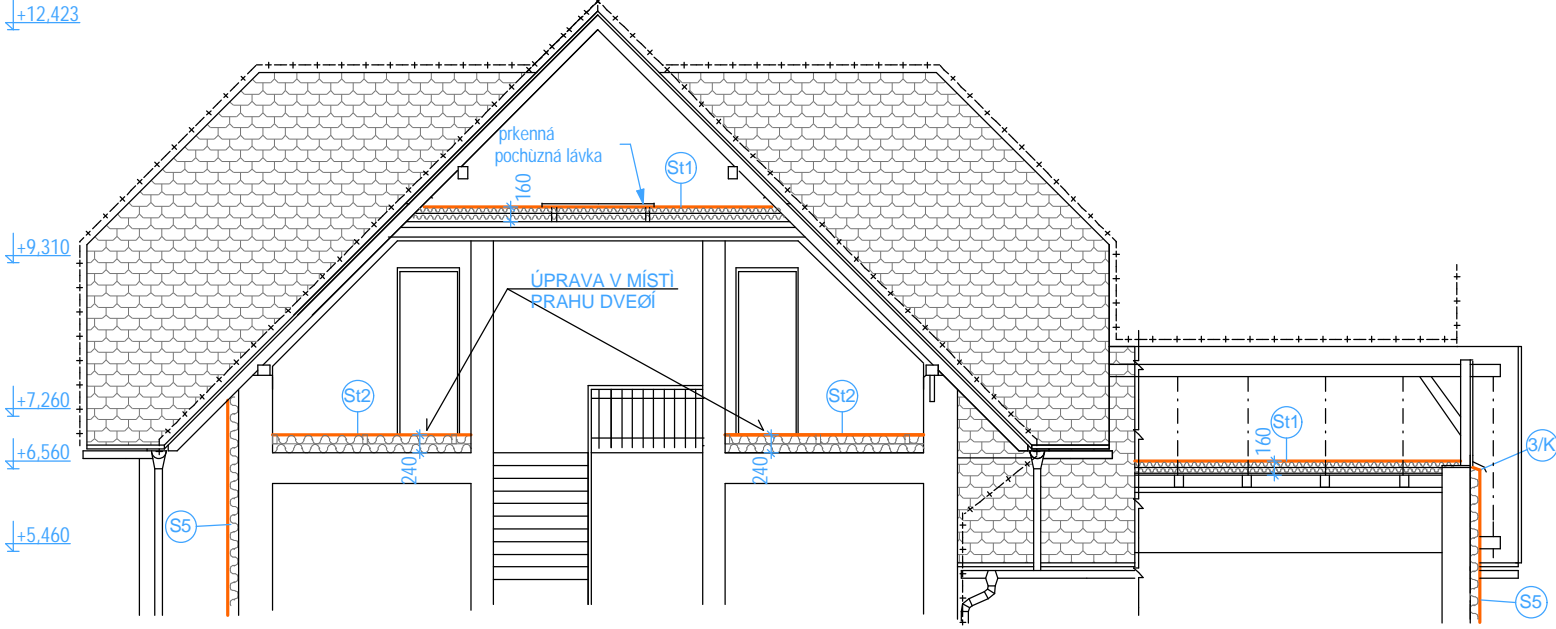


ØEZ A - A'



NOVÝ ZHOTOVENÝ ZATEPLOVACÍ SYSTÉM  
BUDE ZALOŽEN NA DŘEVĚ NOU LA• - přesný  
popis viz technická zpráva

ØEZ B - B'



Skladba zateplení podhledu  
podkrovního prostoru :

- Pochůzní lávka (šířky cca 1,5m) - dřevěná na prkna tl.28mm
- Difúzní fólie (proti zaprašování)
- Volně položená tepelná izolace z minerální vaty - 2x tl. 80mm= tl.160mm do dřevěného rástru z fošen 60/160mm (ve středním pásu půdního prostoru)
- stávající bedniční
- stávající zateplení cca100mm
- dřevěné bedniční
- stávající sádkartonové konstrukce


Skladba zateplení podlahy  
nevytápěného prostoru podkroví :

- Pochůzní plocha z prken - dřevěná na prkna p+d tl.28mm
- Difúzní fólie (proti zaprašování)
- Tepelná izolace z minerální vaty - 2x tl. 120mm= tl.240mm do dvojitého každého provedení dřevěného rástru 2x60/120mm ve vzdálenosti osy 1250mm
- stávající dlažba z plovok
- stávající strop

Skladba zateplení stropu nad  
suterénem :

- Stávající podlaha 1.NP
- Stávající konstrukce stropu
- Tepelná izolace z polystyren. desek EPS F tl. 80mm
- Stříkovaná hmota + sklotextilní síť
- Vnitřní omítka

POZN.: Skladby kontaktního zateplovacího pláště S1-S5 jsou popsány v pohledech

	KIP spol. s r.o. LITOMYŠL INŽENÝRSKÁ A PROJEKTOVÁ ČINNOST TOULOVCOVO NÁM.156, 570 01 LITOMYŠL	VEDOUcí ZAKÁZKY ING. JAN GABRHEL	
		ZODP.PROJEKTANT ING. JAN GABRHEL	
STUPEŇ	PROJEKT PRO PROVÁDĚNÍ STAVBY	VYPRACOVAL ING. PAVLA TMEJOVÁ	
INVESTOR	PARDUBICKÝ KRAJ, KOMENSKÉHO NÁM.125, PARDUBICE 532 11	MÍSTO STAVBY ŽAMBERK	
OBJEKT	REALIZACE ÚSPOR ENERGIE - - ALBERTINUM ŽAMBERK 1D - 1. JANOVSKÝ	PROFESE 1D.1.1 - ARCHITEKTONICKO STAVEBNÍ ŘEŠENÍ	
OBJEKT		ZAK.Č. 2714 - 62	DATUM 04/2013
VÝKRES	ØEZ A-A, B-B		MĚŘÍTKO 1:100 Č. VÝKR. 1D.1.1.7